

Przyszłość na bazie wodnej



Mipa system wodorozcieńczalny

WBC

SUCCESSFUL CAR REFINISHING

mipa

Professional Coating Systems

Czas nigdy nie stoi w miejscu

System mieszania wodorozcieńczalnych lakierów nawierzchniowych tworzy od czasu wprowadzenia wartości granicznych LZO w Europie i innych częściach świata **standard w lakiernictwie samochodowym**. W lakiernictwie seryjnym standard ten obowiązuje jeszcze dłużej.



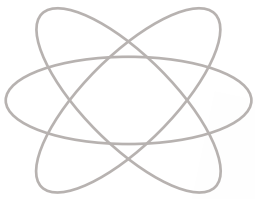
Jednakże rozwój technologiczny systemów lakierniczych nie stoi w miejscu. Doświadczenia ubiegłych lat i dekad jak i rozwój w zakresie nowych surowców prowadzą do ciągłego ulepszania systemów lakierniczych MIPA.

Doświadczenie i innowacja

Rentowność i ochrona środowiska

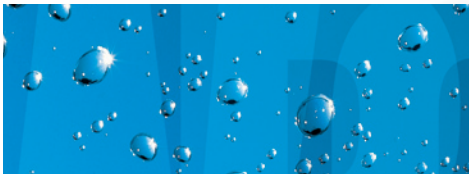
Dojrzałe technologie lakierów wodnych





Ekologia + ekonomia

System mieszania lakierów na bazie wodnej Mipa WBC spełnia nie tylko ustawowe standardy ale przede wszystkim gwarantuje bezpieczeństwo stosowania. **Dopracowana w najmniejszych szczegółach technologia** uniknęła wad wcześniejszych generacji lakierów wodnych.



W połączeniu z wygodnym systemem wyszukiwania odcieni jak i łatwymi w obsłudze urządzeniami mieszającym i dozującymi, system wodnych lakierów bazowych dopełnia asortyment profesjonalnych materiałów lakierniczych w różnym zakresie zastosowań.

z Mipa WBC

M I P A C O L O R S Y S T E M



- ● ● ● ● Za pomocą systemu Mipa WBC można uzyskać nie tylko **efektowne powierzchnie najwyższej jakości** ale również, przy odpowiednim zastosowaniu, korzyści ekonomiczne. Ochrona środowiska i sukces ekonomiczny to już nie dwa przeciwstawne pojęcia – **dowodem** na to jest system Mipa WBC.

Najwyższa wydajność + siła krycia = oszczędność czasu

- • • • • **Już pierwszy natrysk** w systemie Mipa WBC **zapewnia dobre krycie**. Z reguły drugi natrysk służy uzyskaniu odpowiedniego efektu i perfekcji koloru.

Najwyższa wydajność

+ Siła krycia

= Oszczędność czasu

Mimo wyższych wymogów dotyczących czasu schnięcia, czas całego procesu lakierowania można skrócić. Oszczędność materiału w stosunku do systemów konwencjonalnych wynosi przynajmniej 25%.

**OSZCZĘDNOŚĆ
MATERIAŁU**



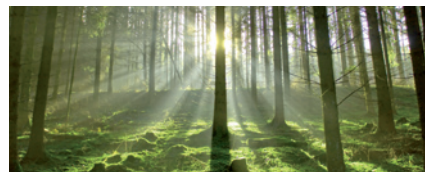
■ = Systemy Konwencjonalne
■ = Mipa WBC

Pomysłowe rozwiązanie

Ochrona środowiska a koszty

Dzięki obecnie obowiązującym i ciągle rozważanym na przyszłość przepisom w zakresie udziału rozpuszczalników organicznych w lakierze Mipa WBC a także malejącemu ich zużyciu, wyraźnie spadła emisja rozpuszczalników w lakierniach.

Tak **efektywna ochrona środowiska** nie generuje dodatkowych kosztów i może prowadzić do osiągania wysokich zysków, dzięki oszczędnościom w utylizacji rozpuszczalników czy też filtracji powietrza wychodzącego w kabinach lakierniczych.



Mipa Color System

Systematyka **Mipa Color System II** została tak zorganizowana, że mieści się w jednym, kompaktowym wzorniku odcieni. Nie ma potrzeby dostawiania dodatkowych elementów wzornika na aktualizacje roczne lub na inne warianty kolorystyczne. Sortowanie odcieni w Mipa Color System II odbywa się wg następującej systematyki:

M I P A C O L O R S Y S T E M



MIPA COLOR SYSTEM KODOWANIE

B - 5 - 09890 - 500

System
lakierów bazowych

Grupa kolorów
analogicznie do systematyki RAL

Numer odcienia

Startuj w przyszłość

Doskonała aplikacja

Podczas aplikacji lakierów bazowych Mipa WBC, Mipa Color System II stanowi narzędzie do wyszukiwania odcieni i ich porównywania. Odcienie sortowane są wg grup kolorów i przedstawione względem siebie w odpowiedniej hierarchii.



Przy przeszukiwaniu **Mipa Color System II** za pomocą kodu pojazdu mogą zostać również szybko i bezpiecznie odnalezione inne warianty odcienia, różniące się nieznacznie od oryginału. Podanie numeru w systemie pozwala na znalezienie receptury dokładnie dopasowanej do wzoru.

• Najwyższa jakość

- • • Obok komponentów Mipa WBC również i inne produkty stosowane są w renowacyjnym lakierowaniu pojazdów. Służą one uzyskaniu najwyższej jakości powierzchni zgodnie z obowiązującymi przepisami prawa i jednocześnie przyczyniają się do efektywnej ochrony środowiska.

Podkłady Mipa na bazie wodnej

Również w zakresie przygotowania podłoża Mipa stawia na produkty na bazie wodnej. Oczyszczanie powierzchni przed lakierowaniem odbywa się przy użyciu Zmywacza Mipa WBS. Dzięki bardzo dużej przyczepności i doskonałej ochronie antykorozyjnej jednokomponentowy Podkład przyczepnościowy Mipa WBS jest idealnym pierwszym krokiem w wykonaniu skutecznej naprawy lakierniczej. W zakresie podkładów wypełniających Mipa oddaje do dyspozycji alternatywę dla konwencjonalnych materiałów jaką jest podkład epoksydowy na bazie wodnej Mipa WBS EP-Grundierfiller.

Dzięki doskonałemu rozpraszaniu po powierzchni i łatwemu szlifowaniu produkt ten stanowi więcej niż tylko alternatywę. Produkt ten już dzisiaj nie przekracza wartości granicznej LZO 250g/l w swojej kategorii.



Przyszłość lakiernictwa renowacyjnego rozpoczęła się nie tylko w obszarze lakierów nawierzchniowych. Mipa prezentuje cały system oparty na bazie wodnej. **Startuj i Ty w przyszłość!**

z Mipa WBC.

..... Mipa 2K lakiery bezbarwne w jakości HS



To właśnie lakiery bezbarwne są odpowiedzialne za efekt lakieru bazowego jak i za jego długotrwałą ochronę. Mipa oferuje różnorodne warianty lakierów bezbarwnych dla różnych użytkowników i obszarów zastosowania. Wszystkie są zgodne z wartościami granicznymi LZO. W połączeniu z **2K utwardzaczami Mipa w jakości HS** można uzyskać idealne powierzchnie, łatwe w obróbce. Odporność na wpływ zmiennych warunków pogodowych jest o wiele wyższa w porównaniu z wcześniejszymi systemami na bazie MS.



Successful Car Refinishing

mipa

Professional Coating Systems

MIPA Polska Sp. z o.o.
Żmudzka 6
PL 85-028 Bydgoszcz

T: +48 52 323 50 10
F: +48 52 323 50 20
E: biuro@mipa-paints.pl